

EVALUATION DES BESOINS EN LOGEMENTS ÉTUDIANTS SUR LES ALPES-MARITIMES ET ESTIMATION DU NOMBRE DE LOGEMENTS POTENTIELLEMENT MOBILISABLES DANS LE PARC PRIVÉ ? (LOGEMENTS VACANTS, RÉSIDENCES SECONDAIRES)



Observatoire Territorial et Partenarial du Logement des Étudiants des Alpes-Maritimes (OTLE 06)

Décembre 2021

Existe-t-il des logements mobilisables pour les étudiants dans le parc privé sur les Alpes-Maritimes ? (logements vacants, résidences secondaires)

Evaluation des besoins en logements étudiants sur le territoire des Alpes-Maritimes

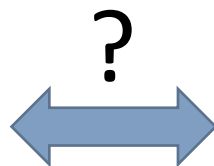


49 057 étudiants

(Données DEP/MESRI –2019-2020 /
Collecte complémentaire OTLE 06)



**Combien d'étudiants
souhaitent décohabiter ?**



9 252 places dédiées aux étudiants

(OTLE 06 2019-2020)



**8 811 étudiants locataires dans le parc
diffus (d'un logement vide ou meublé)**

(INSEE, RP 2018)



525 étudiants logés gratuitement

(INSEE, RP 2018)



**18 588 étudiants décohabitants ayant
trouvé un logement**



1 071 étudiants propriétaires

(INSEE, RP 2018)

**2 001 étudiants refusés par le
CROUS par manque de places,
dont 1 328 boursiers**

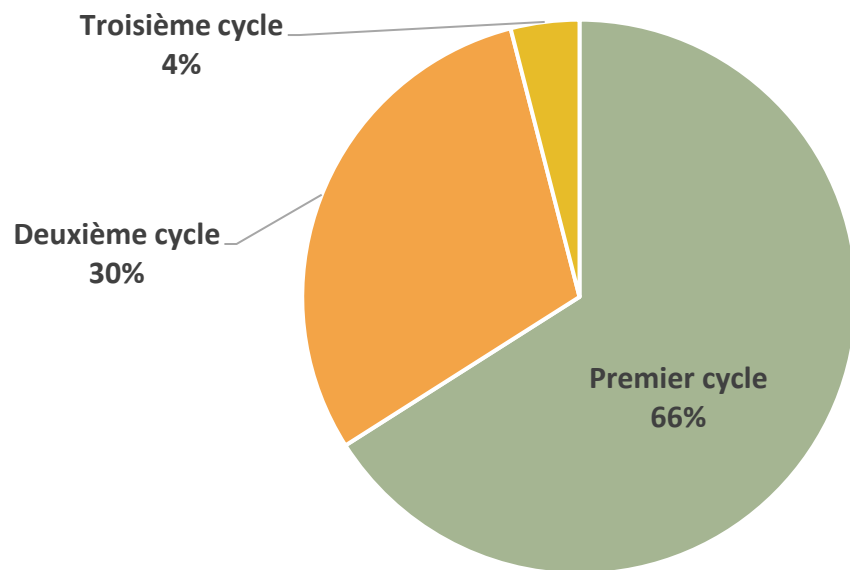
(CROUS, Données 2020-2021)

Evaluation des besoins en logements étudiants sur le territoire des Alpes-Maritimes

▲ La spécificité des formations influence directement les besoins en logements du territoire.

- Plus les étudiants avancent dans l'âge, dans leur cursus, plus l'autonomie devient la norme.

Répartition des étudiants présents dans les Alpes-Maritimes par cycle de formation de l'enseignement supérieur



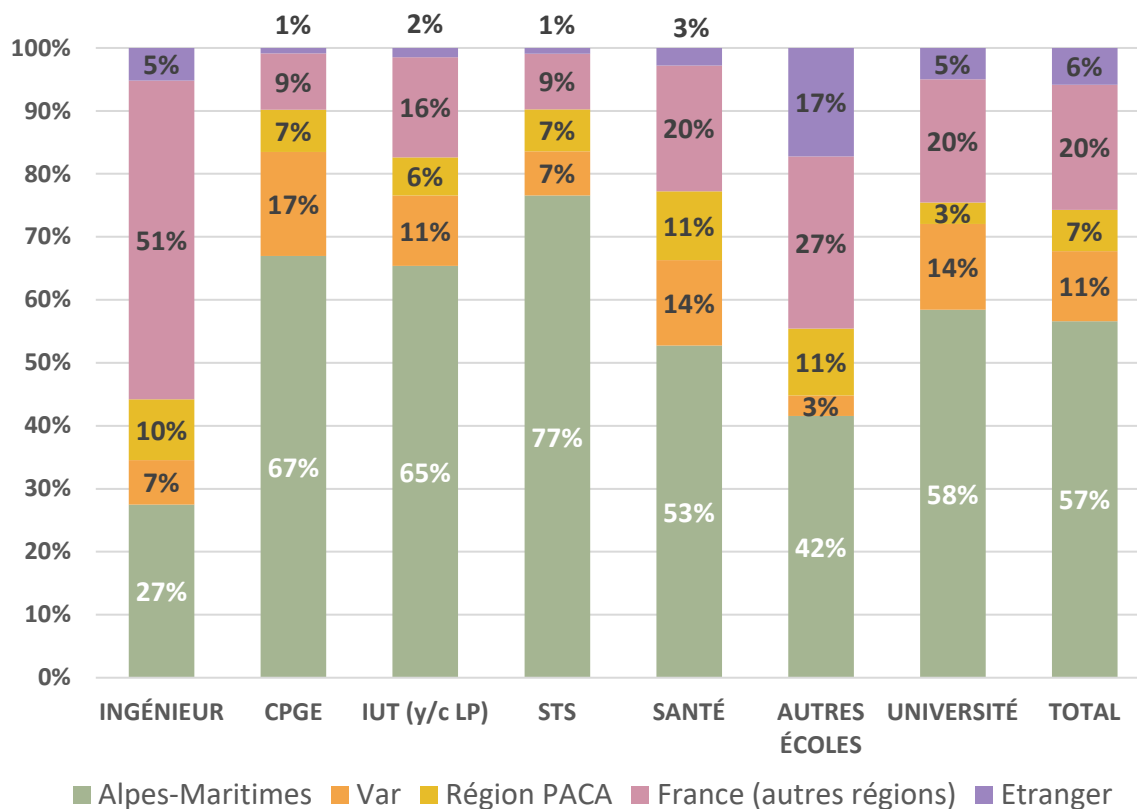
▲ Selon l'INSEE, en France, 38% des étudiants âgés de 21 ans ou moins sont décohabitants. Ce pourcentage atteint 58% chez les 22-25 ans et 75% chez les 26 ans ou plus.

▲ En prenant en compte ce seul indicateur, il y aurait sur les Alpes-Maritimes un besoin de **21 300 logements pour étudiants décohabitants** pendant leurs études.

Evaluation des besoins en logements étudiants sur le territoire des Alpes-Maritimes

- Les besoins en logements dépendent étroitement du mode de recrutement des établissements d'enseignement supérieur présents sur le territoire.

Origine géographique des étudiants présents dans les Alpes-Maritimes par filière



Plus de 145 établissements d'enseignement supérieur recensés dans le département (établissements ou site de formations d'un établissement)



En prenant en compte ce seul indicateur, il y aurait sur les Alpes-Maritimes un besoin de **15 700 à 21 700 logements pour étudiants décohabitants** pendant leurs études.

Evaluation des besoins en logements étudiants sur le territoire des Alpes-Maritimes

▲ Estimation des besoins en logements étudiants dans les années à venir.

- Projections des effectifs dans l'enseignement supérieur à l'horizon 2029 (MESRI – SIES)

Estimation des besoins en logements étudiants par filière dans les Alpes-Maritimes en 2019 et 2029

	2019	2029
Ingénieur	836	949 (+ 13,5)
CPGE	714	705 (-1,2%)
IUT	899	1 298 (+ 44,4%)
STS	1 064	1 096 (+ 3,0%)
Santé	3 337	2 957 (- 11,4%)
Autres écoles	5 913	6 830 (+ 15,5%)
Université	8 929	8 974 (+ 0,5%)
TOTAL	21 692	22 809 (+5,15%)



A l'horizon 2029, une augmentation de 5,2% des effectifs par rapport à 2019 est attendue, soit **+ 2 550 étudiants** dans les Alpes-Maritimes



Il faudra accroître l'offre de logements dédiés aux étudiants dans les Alpes-Maritimes d'au moins **2 500 places** (afin de pouvoir accueillir tous les étudiants boursiers et faire face à l'augmentation des effectifs à l'horizon 2029)

Existe-t-il des logements mobilisables pour les étudiants dans le parc privé sur les Alpes-Maritimes ? (logements vacants, résidences secondaires)

Evaluation des besoins en logement étudiants sur le territoire des Alpes-Maritimes

▲ Une concentration des effectifs étudiants sur **Nice, Sophia Antipolis (Valbonne, Mougins, Biot), Cannes, Antibes, Menton, Grasse, La Gaude**, Mandelieu-la-Napoule, Cagnes-sur-Mer, Drap, Mouans-Sartoux, La Roquette-sur-Siagne, Valdeblore, Villefranche-sur-Mer.

	Effectifs étudiants	% de la population étudiante	Nombre d'établissements d'ens. supérieur*	Population de la commune	% dans la population maralpine
Nice	38 055	78%	88	341 032	31%
Sophia Antipolis	5 428	11%	12	42 489	4%
Cannes	2 645	5%	17	73 965	7%
Antibes	810	2%	5	72 915	7%
Menton	564	1%	4	30 231	3%
Autres communes*	1 555	3%	19	154 785	14%

* Grasse, La Gaude, Mandelieu-la-Napoule, Cagnes-sur-Mer, Drap, Mouans-Sartoux, La Roquette-sur-Siagne, Valdeblore, Villefranche-sur-Mer

Estimation du nombre de logements vacants, de résidences secondaires et de logements occasionnels sur le territoire des Alpes-Maritimes

▲ **192 152** résidences secondaires et logements occasionnels recensés par l'INSEE sur le département

	Effectifs étudiants	Nb de rés. secondaires et log. occasionnels	% de rés. sec. et de log occ dans le parc de logements
Nice	38 055	31 344	14%
Sophia Antipolis**	5 428	3 417	15%
Cannes	2 645	31 433	45%
Antibes	810	22 438	36%
Menton	564	12 912	43%
Autres communes*	1 555	20 281	21%
TOTAL	49 057	121 825	24%

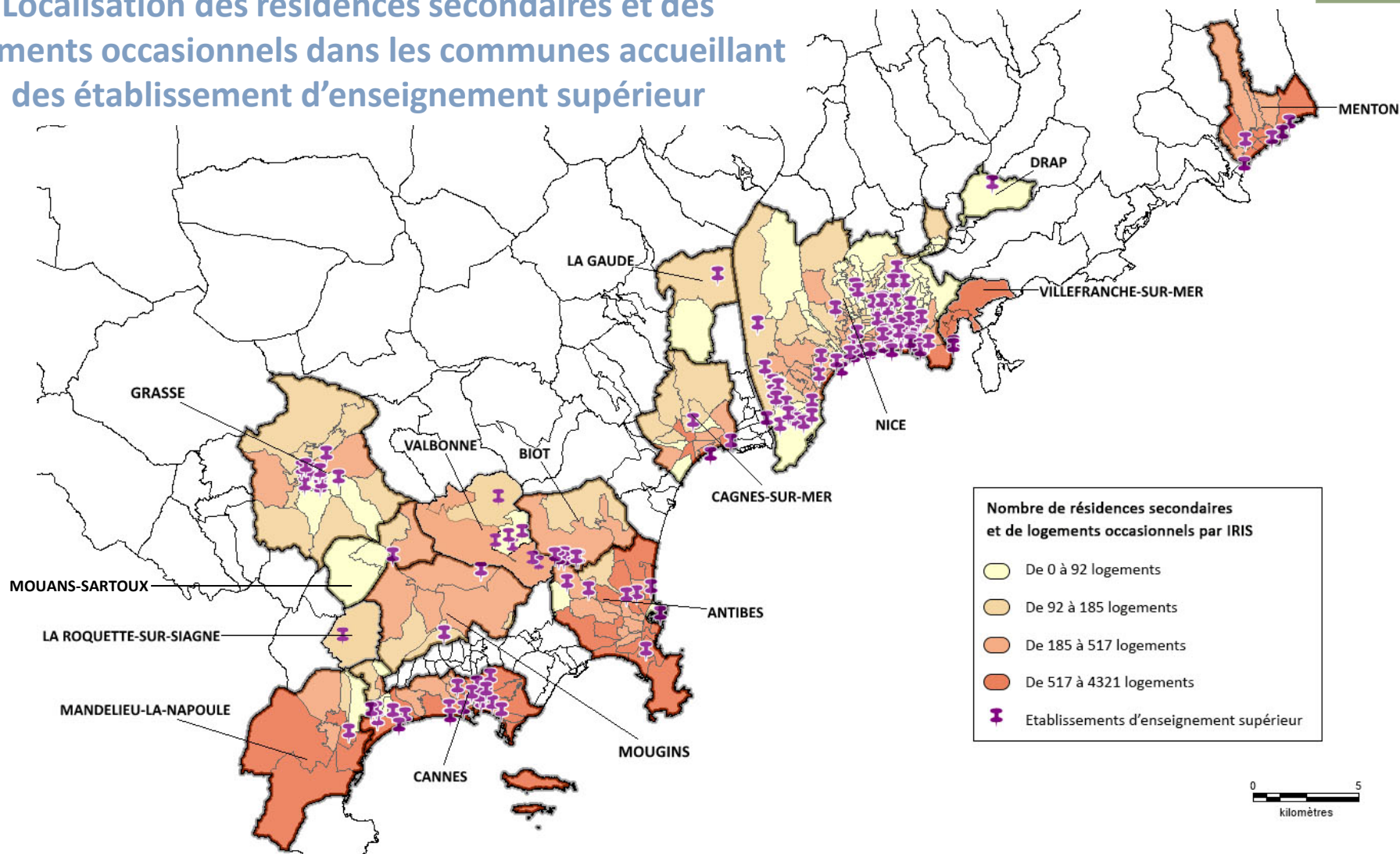
* Grasse, La Gaude, Mandelieu-la-Napoule, Cagnes-sur-Mer, Drap, Mouans-Sartoux, La Roquette-sur-Siagne, Valdeblore, Villefranche-sur-Mer

** Valbonne, Mougins, Biot

Source : Données DEP/MESRI –2019-2020 / Collecte complémentaire OTLE 06 / INSEE, RP 2018

Estimation du nombre de logements vacants, de résidences secondaires et de logements occasionnels sur le territoire des Alpes-Maritimes

Localisation des résidences secondaires et des logements occasionnels dans les communes accueillant des établissements d'enseignement supérieur



Estimation du nombre de logements vacants, de résidences secondaires et de logements occasionnels sur le territoire des Alpes-Maritimes

▲ 14 558 logements vacants de longue durée recensés sur le département (données LOVAC)

	Effectifs étudiants	Nb de logements vacants de longue durée*	Dont logements inconfortables nécessitant des travaux**	Nb de logements vacants LD potentiellement mobilisables
Nice	38 055	4 008	412	3 596
Sophia Antipolis***	5 428	148	14	134
Cannes	2 645	279	13	266
Antibes	810	876	62	814
Menton	564	593	118	475
Autres communes*	1 555	1 326	185	1 141
TOTAL	49 057	7 230	804	6 426

*** Valbonne, Mougins, Biot

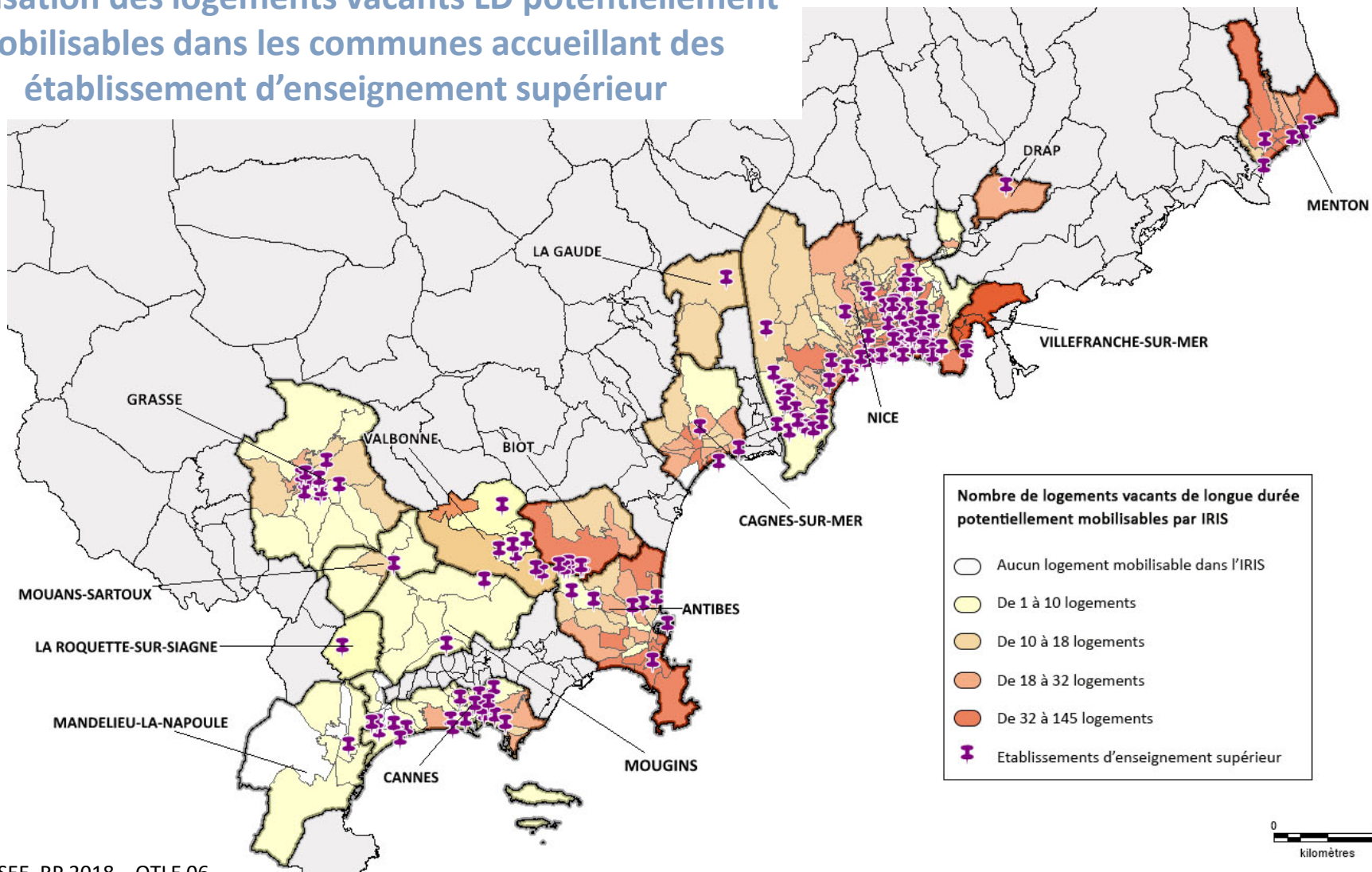
* Grasse, La Gaude, Mandelieu-la-Napoule, Cagnes-sur-Mer, Drap, Mouans-Sartoux, La Roquette-sur-Siagne, Valdeblore, Villefranche-sur-Mer.

Logements vacants depuis 2 ans ou plus de type maison ou appartement.

** Un logement vacant est potentiellement inconfortable et nécessite des travaux s'il n'est pas équipé de baignoire/douche, s'il n'a pas de WC ou s'il est d'une classe cadastrale 7 ou 8 (qualité médiocre ou très médiocre). Dans le département, 99% de ces logements ont été construits avant 2005.

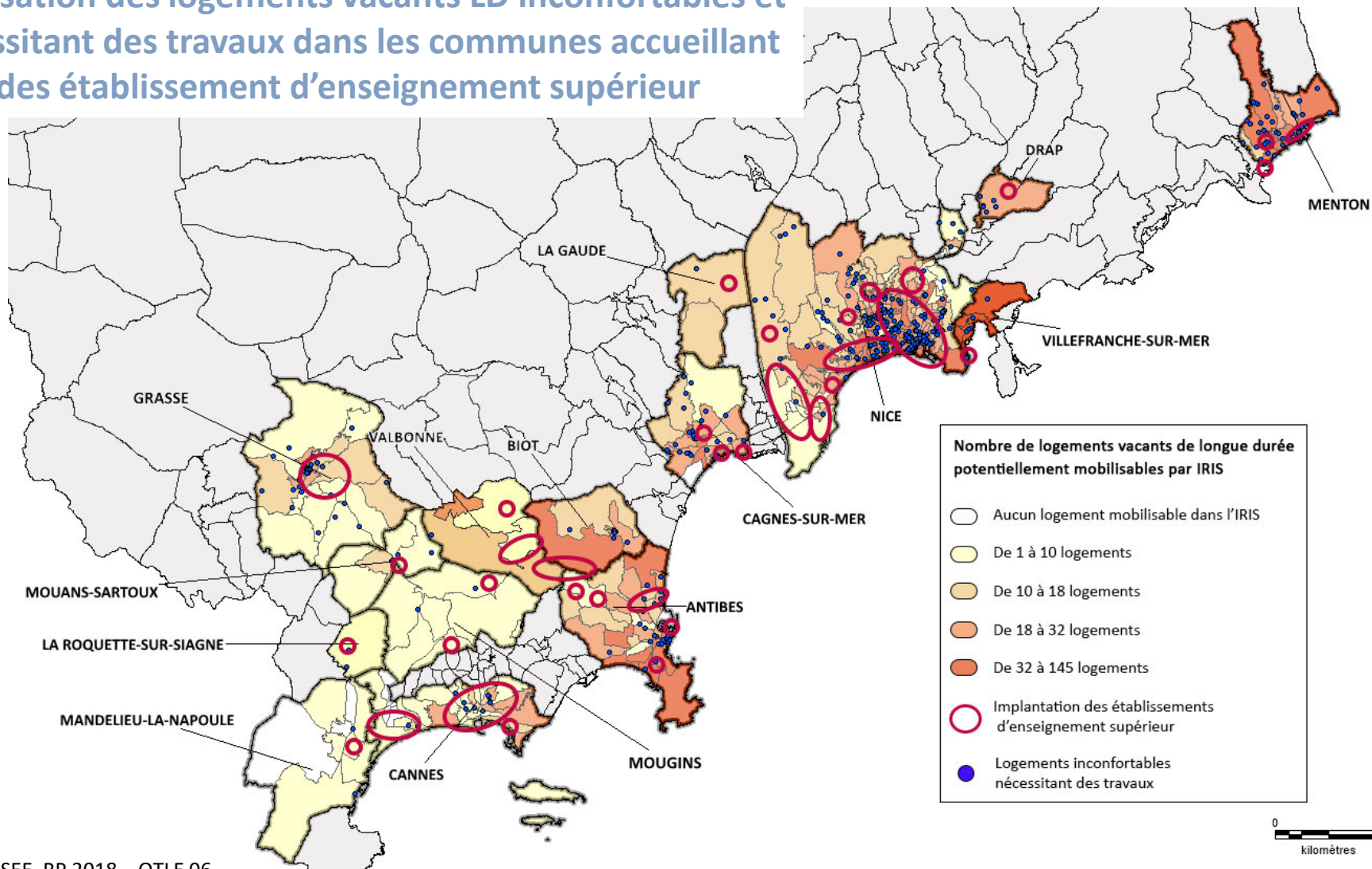
Estimation du nombre de logements vacants, de résidences secondaires et de logements occasionnels sur le territoire des Alpes-Maritimes

Localisation des logements vacants LD potentiellement mobilisables dans les communes accueillant des établissements d'enseignement supérieur



Estimation du nombre de logements vacants, de résidences secondaires et de logements occasionnels sur le territoire des Alpes-Maritimes

Localisation des logements vacants LD inconfortables et nécessitant des travaux dans les communes accueillant des établissements d'enseignement supérieur



Pour plus d'informations :

Agence Départementale d'Information
sur le Logement des Alpes-Maritimes

Contact Pôle Études :
Emmanuel Poulard, Directeur
Stéphanie Ghibaudo, Chargée d'études

pole.etudes@adil06.org

